



ORGANISATION

PLONGEUR 1 ETOILE



Pecriaux John
NEREE H53

Moniteur 1* CMAS
M.C. LIFRAS # 2116



TABLE DES MATIERES



INTRODUCTION : CONNAISSANCE 1*

objectif du cours

- a. Variantes des organisations
- b. Organisation générale de la sortie
- c. Organisation de la palanquée

- LA SECURITE
- LE BRIEFING
- LE RÔLE DU C.P. et du S.F.
- LES SIGNES
- LE MATERIEL OBLIGATOIRE

Premier contrôle de vos connaissances



CONNAISSANCE 1*



- 3.4.5 Organisation de plongée
- savoir comment se comporter en plongée dans le respect des normes de sécurité,
- connaître la notion de binôme,
- connaître les signes de communication en plongée et en surface.



OBJECTIF DU COURS



Vous permettre
d'assumer votre présence
sur le bord et dans les carrières, lacs, mers
lors de nos sorties

dans le respect des règles de la Lifras,
en plongeur encadré conscient
et ayant les connaissances nécessaires.



VARIANTES DES ORGANISATIONS



Plongée en mer : - depuis une embarcation
- depuis le bord

Plongée Zélande : - dans l' Oosterschelde
- dans le Grevelingenmeer
ou le Veersemeer

Plongée en Mer du Nord

Plongée de nuit

Plongée sous la glace

Plongée sur épave

Plongée au mélange modifié

Plongée en altitude

Plongée en carrière (Notre sujet aujourd'hui)



L'organisation générale avant la sortie



L'organisateur se renseigne sur le lieu de plongée,

- un R.O.I. éventuel,
- les modalités de réservation,
- l'horaire d'ouverture,
- les possibilités de gonflage,
- le matériel à emporter : oxygène, bloc de sécurité, ...

Il va **organiser**, **planifier**, **communiquer** cette sortie aux membres et collecter les inscriptions.

Il décide alors du lieu et de l'heure du rendez-vous, du trajet en convoi ou individuel,

PALANQUEE : 2 ou plus de plongeurs formant un groupe.

BINÔME : coéquipier qui part avec vous.
Plongées en binôme : surveillance mutuelle tout au long de la plongée ...

CHEF DE PALANQUEE ou C.P. : celui qui gère, contrôle, adapte la sécurité et le bon déroulement de votre plongée.

SERRE-FIL ou S.F : . ce sera le dernier du groupe, de la palanquée, capable de remplacer le C.P. à tout moment de la plongée, il contrôle le matériel avant la mise à l'eau et tient la palanquée groupée.



ORGANISATION DE LA PALANQUEE PAR LE CHEF DE PALANQUEE

Rôle très important car il gère TOUT du briefing à la sécurité, la plongée, votre bien-être sous l'eau, ...

Son rôle est très important. Il faut donc bien écouter et respecter le briefing.



Briefing !

COMPORTEMENT ET PEDAGOGIE



Comportement
à éviter !



Le briefing du Chef de palanquée

Le C.P. a la responsabilité de son groupe.

Il rassemble les membres de sa palanquée, fait les présentations et signale la palanquée de sécurité.

Il reprend toutes les informations de l'organisation générale et fait son briefing en l'adaptant aux membres de sa palanquée. Il est votre binôme et forme avec vous une palanquée.

Le briefing du C.P. et la sécurité

Le C.P. montre à nouveau l'O₂, le GSM et la bouteille de secours équipée.

Il rappelle le numéro des secours (112) et du DAN (0800 / 12.382).

Il adapte la plongée aux circonstances (unitaire ou successive, visibilité, niveaux des plongeurs, intérêts, caractéristiques du site, les dangers, les interdits, les obligations...).



Le briefing du C.P. et la sécurité

Le C.P. exige que :

- tout incident lui soit communiqué immédiatement : froid, peur, sinus...
- les plongeurs ne se tiennent ni plus haut ni plus bas que lui ;
- en cas de perte d'un plongeur, on effectue une recherche circulaire, on attend 30 secondes et on remonte à 10 m/min ;
- si un plongeur atteint sa réserve, il prévienne le C.P. qui termine la plongée ;
- personne ne remonte plus vite que le C.P.

Le briefing du C.P. et la sécurité





Le C.P. donne le profil de plongée, le temps max, la profondeur, la direction, la prévision de paliers ou non, ...

Il rappelle les signes : mi-bouteille, réserve, plus d'air, froid, essoufflement, ...


Il rappelle les réactions à avoir en cas de perte d'un membre, de détendeur qui fuse, de froid, de problème d'oreille à la descente, ...

Il signale son départ à la sécurité de surface, se met le premier à l'eau et remonte le dernier.




Rôle du C.P. pendant la plongée

1. Il contrôle et assure la mise à l'eau,
2. Il contrôle la descente (oreilles, sinus,...)
3. Il gère la profondeur, la stabilité, la vitesse de déplacement, se retourne et s'assure de l'aisance de chacun,
4. Il gère le temps table, la courbe NO DECO, la vitesse de remontée, le palier de sécurité.



Rôle du C.P. pendant la plongée



Le chef de palanquée mettra fin à la plongée si :

- le temps de plongée est atteint,
- le temps de décompression maximum est atteint,
- un plongeur arrive sur sa réserve, 50 b
- il y a un incident de plongée, froid, ...
- la palanquée est scindée,
- la sécurité de surface rappelle les palanquées dans l'eau.





COMPORTEMENT ET PEDAGOGIE PENDANT LE BRIEFING

La sécurité et le respect des règles de la Lifras et des sites visités **DOIVENT** rester des priorités.

Un accident, même bénin, est toujours un échec. Le risque 0 n'existe pas mais faisons tout pour en rester proche.

Soyez donc bien attentif et respectueux de ce qui est dit lors du briefing général et lors du briefing de votre chef de palanquée.

N'hésitez pas à poser des questions .



Rôle du C.P. après la plongée

Le S.F. rejoint le bord en 1^{er}, le C.P. en dernier.
Le C.P. communique les paramètres à la sécurité : profondeur atteinte, temps table, indice, heure de sortie, problèmes éventuels.
Le C.P. organise le débriefing qui permet de vérifier chaque point du briefing, de justifier et d'expliquer tout changement éventuel.
On y revit ensemble la plongée, chacun partage ses impressions et ce qu'il a appris.

Les signes obligatoires



Ok, tout va bien



Il y a un souci



On remonte



On descend



Mi-bouteille



Plus d'air



Ouvrir la réserve



Je suis sur réserve



J'ai besoin d'aide

Les autres signes



moi



toi



Restez ensemble



stop



Cette direction



Non pas plus loin...



Plus doucement



Plus vite

Les signes



Je suis en essoufflement



J'ai froid... très froid



J'ai peur... très peur



J'ai besoin d'aide



Vertige, désorientation

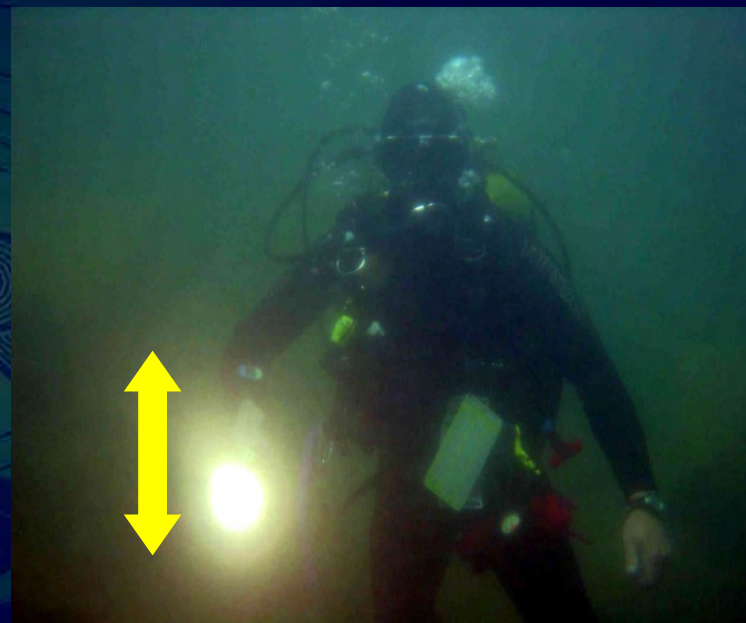
REAGISSEZ **RAPIDEMENT** EN **MAÎTRISANT**
POUR NE PAS CAUSER UN SURACCIDENT...



Les signes obligatoires de nuit



Ok tout va bien



J'ai un problème ...

A partir du brevet 1*

| Non brevetés & 1* | En tous lieux |
|--|---|
| Palmes, masque, tuba | Obligatoire |
| Combinaison | |
| Système de stabilisation | |
| Bouteille + manomètre ou gestion d'air | |
| Tables et montre (ou chronomètre) | |
| Couteau ou cisaille | |
| 2 sources de gaz respirable | |
| 2 détendeurs sur 2 sorties | |
| Compas, sifflet, parachute | Recommandé |
| Moyen primaire de décompression | |
| Lampe | Recommandé / Obligatoire en Zélande |
| Dragonne | Recommandé si courant ou visibilité réduite / Obligatoire en Zélande |



Premier contrôle de vos connaissances

1. Quel est le matériel de sécurité obligatoire et imposé par la LIFRAS pour pouvoir plonger en toute légalité ?
2. Quel est le numéro d'appel d'urgence ?
Quel est le numéro d'appel du DAN ?
3. Donnez 3 raisons pour lesquelles le C.P. doit mettre fin à une plongée.
4. Révision des signes
5. Qu'est ce qu'un binôme?



**MERCI POUR
VOTRE
ATTENTION.**